

Субъект Российской Федерации Республика Марий Эл  
Лесной район Медведевский  
Лесничество Куярское Участковое лесничество Сурокское Лесной участок Силикатный

## ПРОЕКТ

### Искусственного лесовосстановления на весну, осень 2020г.

Лесничество (лесопарк, участковое лесничество) Силикатный лесной участок Сурокского участкового лесничества Куярского лесничества-филиал ГКУ РМЭ «Югмежупрлес»

Целевое назначение Эксплуатационные леса Квартал 28 Выдел 8 Площадь лесного участка 7,8 га

Вид культур (сплошные, частичные, предварительные, подпологовые, реконструкция) сплошные

Главная порода Сосна обыкновенная

Сопутствующие породы \_\_\_\_\_

Обоснование проектируемых мероприятий (соответствие способа лесовосстановления в зависимости от количества жизнеспособного подроста и молодняка главных пород по типам лесорастительных условий (правила Лесовосстановления, приложение 17, таблица 2) искусственное лесовосстановление путем создания лесных культур: посадки семян; в виду отсутствия подроста.

1. Категория л/к площади: вырубка 2018г, гарь, редина, пустырь, прогалина, состояние очистки удовлетворительное

2. Рельеф, почвы, механический состав, степень влажности: рельеф слабоволнистый, почвы песчаные, свежие, слабоподзолистые

3. Напочвенный покров (важнейшие растения-индикаторы, степень задернения почвы): брусника, вейник, степень задернения средняя

4. Тип леса (тип вырубки), тип лесорастительных условий: СбрА<sub>2</sub>

5. Наличие естественного возобновления (по породам), тыс.шт/га \_\_\_\_\_

размещение, ср. высота, м \_\_\_\_\_

6. Захламленность средняя, наличие пней (валунов) 405 шт./га, ср. диаметр 28 см

7. Зараженность почвы вредителями, вид, шт/га: \_\_\_\_\_

8. Сроки и виды подготовки площади, применяемые машины и орудия - \_\_\_\_\_

9. Способы и время обработки почвы: (механизированная, ручная, сплошная, полосами, бороздами, террасирование, площадками), глубина обработки почвы, применяемые машины и орудия Частичная обработка почвы осенью 2019 г. с нарезкой борозд глубиной 15-20 см через 3,5 м МТЗ-82+ПКЛ-70

10. Размещение и размеры площадок, террас, полос, борозд на площади и их направление 3,5 м направление с 3 на В

11. Метод и способ создания культур (посадка сеянцами, саженцами, посев рядовой, строчно-лунный, комбинированный, ручной, механизированный) посадка 1-летних сеянцев сосны обыкновенной с ЗКС вручную под РУДОЛ и (или) меч Колесова в дно плужных борозд

применяемые машины и орудия  
12. Количество посадочных (посевных) мест на 1 га, тыс.шт.: 2597 шт.

13. Размещение посадочных (посевных) мест: 10000/(3,5\*1,1)

расстояние между рядами (площадками) 3,5 м шаг посадки 1,1 м

14. Схема смешения пород: С-С-С-С-С

15. Потребность в посадочном (посевном) материале на 1 га 2597 шт. и на всю площадь по породам сосна обыкновенная - 20257 шт.

16. Характеристика посадочного (посевного) материала по породам: возраст, происхождение, селекционная категория, качество семян, номер сертификата 1-летние сеянцы сосны обыкновенной с ЗКС, выращенные из нормальных семян, качество семян - 3, удостоверение №.12/00743 от 01.04.2018г., паспорт №5 от 23.11.2015г

17. Количество агротехнических уходов по годам выращивания (выбор метода ухода зависит от фактического состояния лесных культур):

1-й год 2020г.-1 р. - агротехнический уход;

2-й год 2021г.- 2р. - агротехнический уход;

3-й год 2022г.- 1р. - агротехнический уход;

4-й год 2023г.-1р. - агротехнический уход (при необходимости);

5-й год 2024г.-----;

6-й год 2025 г. - 1 р. - лесоводственный уход (при необходимости);

7-й год 2026 г. -----.

18. Показатели оценки восстанавливаемых лесов для признания работ по лесовосстановлению  
завершенными:


Возраст (лет) 7 лет, Ср. высота (м) 1,2 м

Кол-во деревьев гл. пород не менее тыс. шт. на 1 га 2,0 тыс. шт. на 1 га

Состав пород 10С

Составил:  
(ф.и.о.)

инженер лес  
ООО "Стай - Инвест" подпись, число

  
30.08/19.

**К Проекту прилагаются:**

1. Карточка обследования лесного участка;
2. Учетная карточка обследования естественного возобновления леса;
3. Чертеж участка.

## КАРТОЧКА ОБСЛЕДОВАНИЯ ЛЕСНОГО УЧАСТКА

« 30 » 08 2019 г.

Инженером ООО «Строй-Инвест» Поларшиновым А. А. проведено обследование лесного участка, расположенного в квартале: 28; выдел: 8; Силикатного лесного участка Сукокского участкового лесничества Куярского лесничества – филиала ГКУ РМЭ «Югмежупрлес»

Установлено:

Местоположение участка соответствуетПлощадь участка 7,8 гаКатегория земель эксплуатационныеЛесорастительные условия Сбр, А<sub>2</sub>Необходимость очистки участка и способ очистка удовлетворительнаяКоличество пней шт/га 405, средний диаметр 28 смХарактеристика подроста: подрост отсутствует

(наличие, состав, средняя высота, возраст, кол-во штук на га, категория густоты, распределение по площади, жизнеспособность)

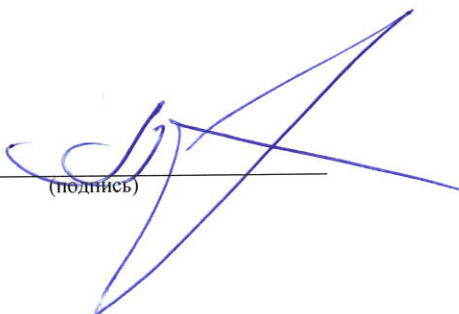
Планируемые мероприятия искусственное лесовосстановление

Лесной участок по результатам проведённого обследования пригоден для проведения лесовосстановления

Подписи лиц, проводивших обследование:

Поларшинов А. А.  
(фамилия, инициалы)

*инженер лес  
ООО «Строй-Инвест»*

  
(подпись)

**УЧЕТНАЯ КАРТОЧКА  
обследования естественного возобновления леса**

1. Лесничество Куярское Участковое лесничество Сурокское Лесоучасток Силикатный  
кв. № 28 Выдел 8 Площадь, га 7,8

2. Характеристика земель, не покрытой лесной растительностью

вырубка 2018 года (Л00118/001-018 от 15.12.2017г.), гарь \_\_\_\_\_ года, редина, прогалина

3. Тип леса Сбр Тип лесорастительных условий A<sub>2</sub> Класс бонитета II

4. Состав, возраст, полнота \_\_\_\_\_  
(для насаждений)

5. Характеристика хвойного подроста под пологом до рубки (по породам): 10С  
2,0 тыс.шт.

Ср.возраст 15 лет

Ср.высота 3,0 м

размещение: равномерное, куртинное, групповое

6. Способ рубки размеры лесосеки: сплошная

Технология лесосечных работ (метод рубок, сезон рубки, способ трелевки, способ чистки, срок примыкания и пр.) сбор порубочных остатков в валы с оставлением на перегнивание.

7. Характеристика естественного возобновления

Порода	Количество, тыс.шт. на 1 га			Средний возраст, лет	Средняя высота, м	Состав возобновления	Полнота (сомкнутость)
	В том числе последующее						
	В том числе						
		Мелкие	Средние	Крупные			
-	-	-	-	-	-	-	-

Размещение: равномерное, групповое, куртинное \_\_\_\_\_

8. Оценка возобновления: удовлетворительное \_\_\_\_\_ га, недостаточное \_\_\_\_\_ га, плохое или отсутствует 7,8 га

9. Лесоводственная оценка возникшего молодняка: хвойный \_\_\_\_\_ га, хвойно-лиственный \_\_\_\_\_ га, лиственно-хвойный \_\_\_\_\_ га, лиственный с наличием под его пологом самосева и подроста хвойных пород \_\_\_\_\_ га, лиственный \_\_\_\_\_ га

10. Источники обсеменения:

отсутствуют, полосы, куртины, недорубы, стена леса

11. Кол-во семенников \_\_\_\_\_ шт. на га, возраст \_\_\_\_\_ по породам

Состав возраст (для полос, куртин, недорубов, стен леса).

12. Захламленность (отсутствует – менее 10 м<sup>3</sup> на 1 га; слабая – 10...20 м<sup>3</sup> на 1 га; средняя – 21...50 м<sup>3</sup> на 1 га; сильная – более 51 м<sup>3</sup> на 1 га) \_\_\_\_\_

13. Подлесок: состав Мж, редкий (единичный – менее 100 шт. на 1 га; средней густоты – до 2000 шт. на 1 га; густой – более 2000 шт. на 1 га)

14. Травяной и моховой покровы: преобладающие виды брусника, вейник

Степень задернелости (отсутствует – до 10%; слабая – 11...30%; средняя – 31-50%; сильная – более 50%) \_\_\_\_\_

15. Название почвы (мех.состав, генезис, подстилающая порода, уровень мерзлоты) песчаные слабоподзолистые свежие

Степень минерализации почвы в %

16. Местоположение: рельеф, экспозиция, крутизна склона рельеф слабоволнистый

17. Доступность участка (доступен для проведения лесовосстановительных мероприятий, не доступен)

18. Дополнительные сведения \_\_\_\_\_

Намечаемые мероприятия:

1. Оставить под естественное зарастание леса \_\_\_\_\_ га

2. Провести содействие естественному возобновлению леса \_\_\_\_\_ га

В том числе сохранение подроста при рубках леса \_\_\_\_\_ га

3. Под лесные культуры 7,8 га

Под реконструкцию \_\_\_\_\_ га

« 30 » 08 2019 г.

Обследование произвели:

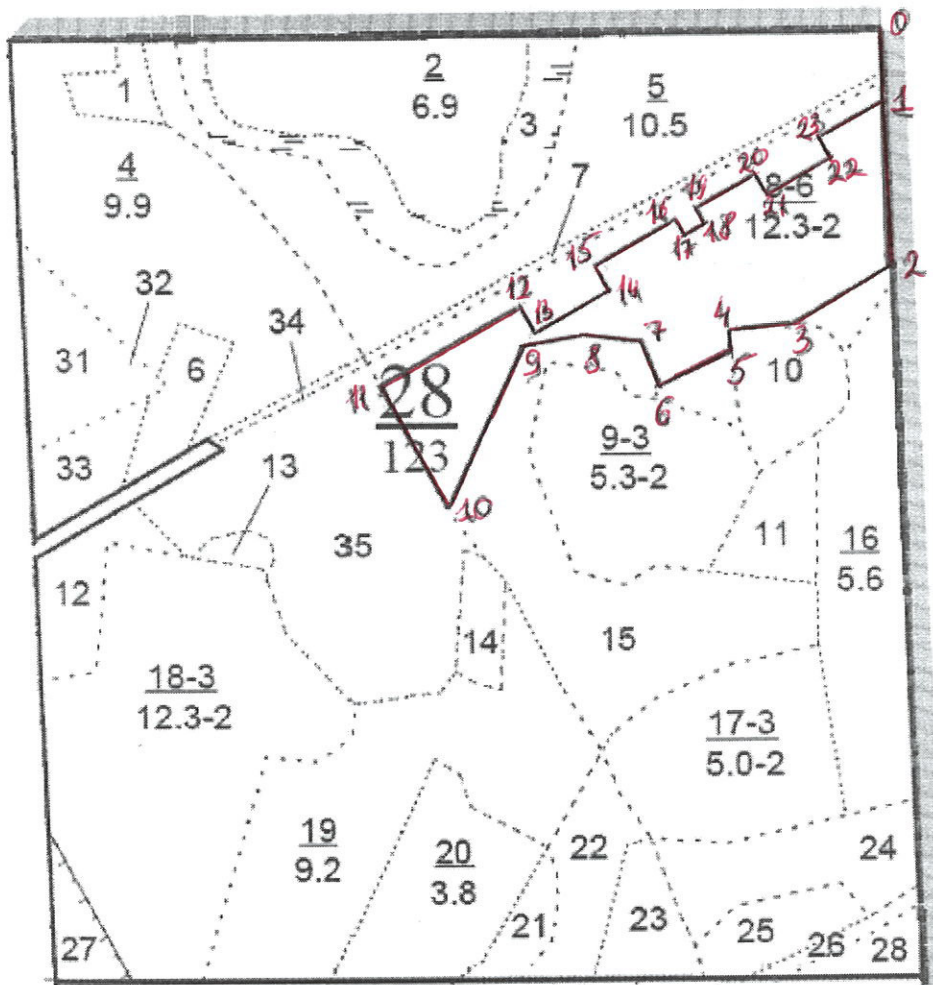
Поларшинов А.А.

Искренко \_\_\_\_\_ Ожо \_\_\_\_\_ Степ \_\_\_\_\_ Искрен \_\_\_\_\_

**Чертеж участка**

под искусственное лесовосстановление  
(посадка лесных культур)

Куярское лесничество Суrowsкое участковое лесничество Силикатный лесной участок  
Кв.28 выд.8 дел.1 пл.7,8 га



**Масштаб 1:10000**

Условные обозначения: границы лесного участка

№ точек	Румбы линий, градусы	Расстояние, м	№ точек	Румбы линий, градусы.	Расстояние, м
0-1	ЮВ – 11	87	12-13	ЮВ – 39	40
1-2	ЮВ – 11	198	13-14	СВ – 51	100
2-3	ЮЗ – 52	160	14-15	СЗ – 39	40
3-4	ЮЗ – 75	60	15-16	СВ - 51	115
4-5	ЮВ – 14	20	16-17	ЮВ – 39	30
5-6	ЮЗ – 52	95	17-18	СВ – 51	30
6-7	СЗ – 30	55	18-19	СЗ – 39	30
7-8	ЮЗ – 87	75	19-20	СВ - 51	85
8-9	ЮЗ – 68	75	20-21	ЮВ – 39	35
9-10	ЮЗ – 17	215	21-22	СВ – 51	90
10-11	СЗ - 39	165	22-23	СЗ – 39	35
11-12	СВ - 51	190	23-1	СВ - 51	100